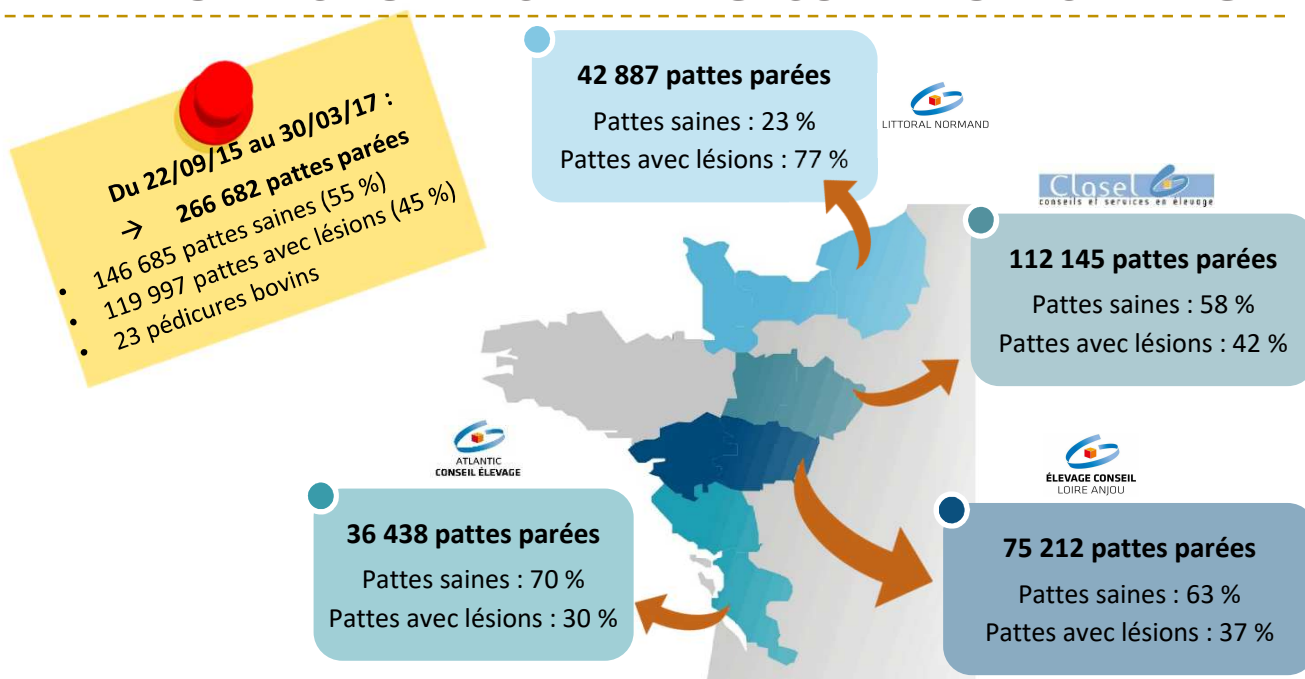


LES PRINCIPAUX FACTEURS INFLUENÇANT LA PRÉSENCE D'UNE PATHOLOGIE DU PIED CHEZ LA VACHE LAITIÈRE



1

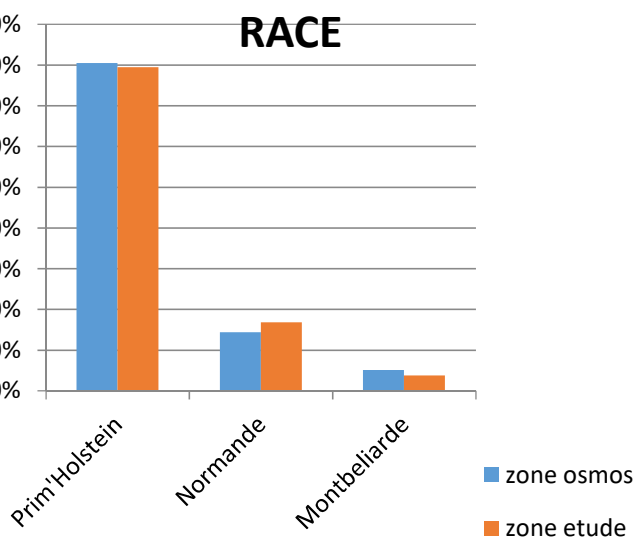
RÉPARTITION DES DONNÉES DE PARAGE SUR LA ZONE SEENERGI



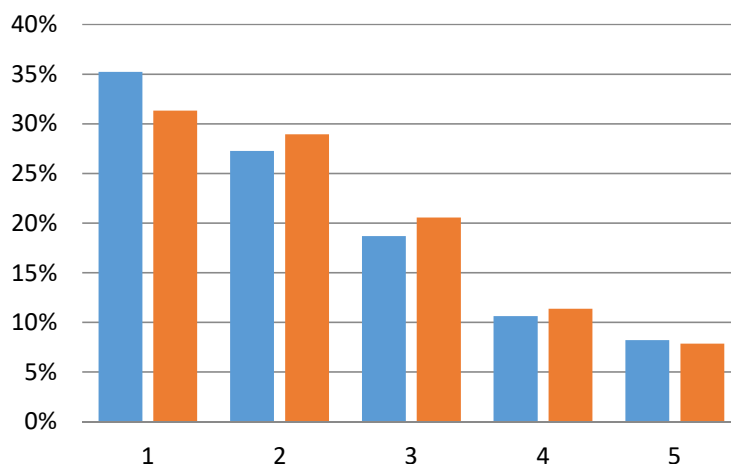
2

RÉPARTITION DES EFFECTIFS PAR CLASSE

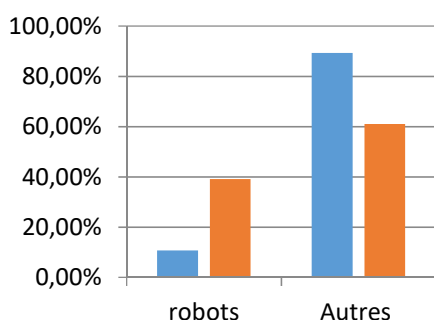
RACE



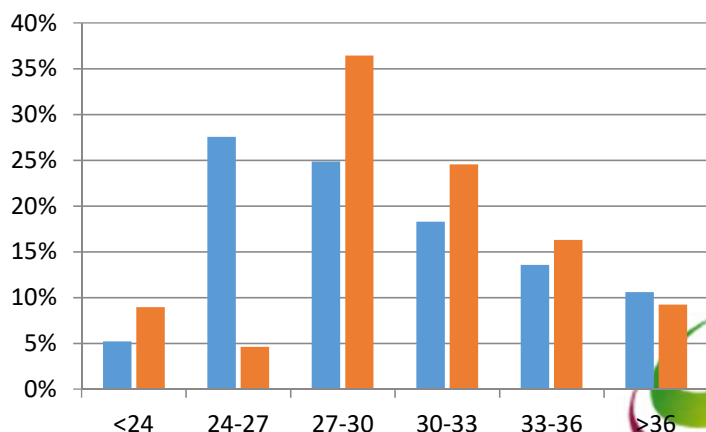
N° de lactation



ELEVAGE ROBOTISE

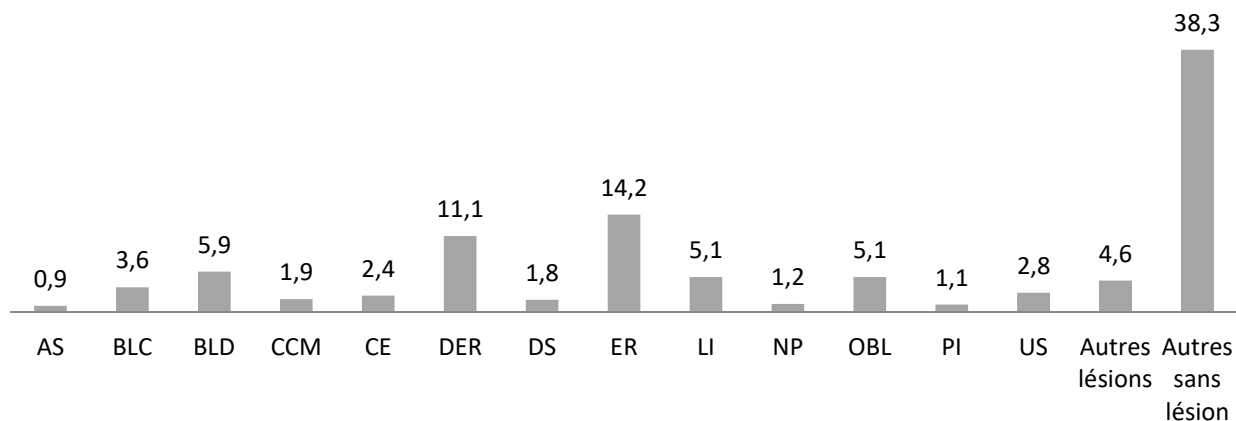


AGE AU 1^{er} VELAGE





3 REPARTITION DES LESIONS



code lésion

AS: Abscès de la sole

BLC: Bleime Circonsrite

CCM: Concavité Cerclage Muraille

CE: Cerise

BLD: Bleime Diffuse

NP: Nécrose Pince

OBL: Ouverture Ligne Blanche

PI: Plaie Interdigitée

US: Ulcère Sole

DER: DERmatite

DS: Décollement Sole

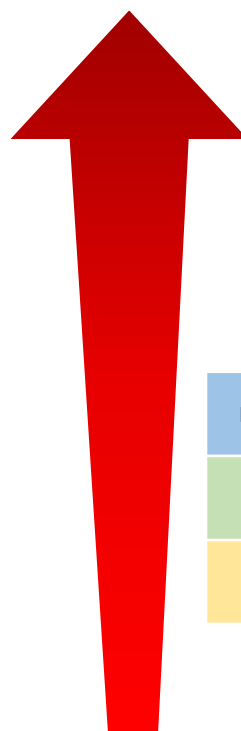
ER: Erosion du talon

LI: Limace

4 LIEN ENTRE LES LESIONS

LÉSION A	LÉSION B
Lésions de mortellaro	Limace
Lésions de mortellaro	Erosion de la corne du talon
Concavité cerclage de la muraille	Erosion de la corne du talon
Bleime Diffuse	Erosion de la corne du talon
Décollement de la sole	Abcès de la sole
Limace	Erosion de la corne du talon
Ouverture de la ligne blanche	Décollement de la sole
Bleime circonscrite	Erosion de la corne du talon
Ouverture de la ligne blanche	Bleime Diffuse
Ulcère de la sole	Erosion de la corne du talon
Nécrose de la pince	Seime longitudinale interne
Autres lésions	Nécrose de la pince
Cerise	Décollement de la sole
Concavité cerclage de la muraille	Bleime Diffuse
Bleime circonscrite	Bleime Diffuse

Force du lien



Lésions non infectieuses

Lésions mixtes

Lésions infectieuses



Bleime diffuse

5,9 % des pattes parées atteintes

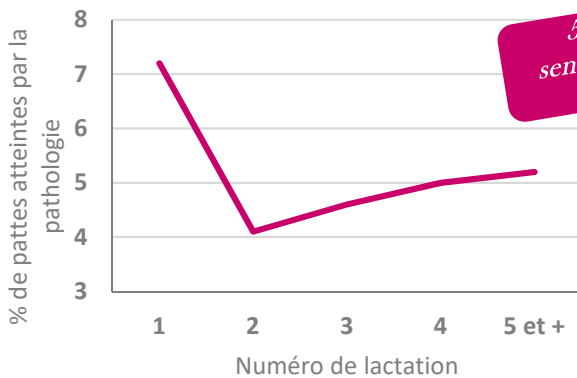


Coloration rouge ou jaune sale de la sole due à une hémorragie.

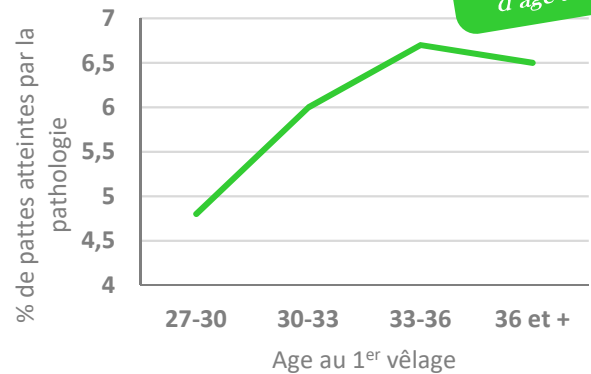
1

Principaux facteurs influençant la pathologie

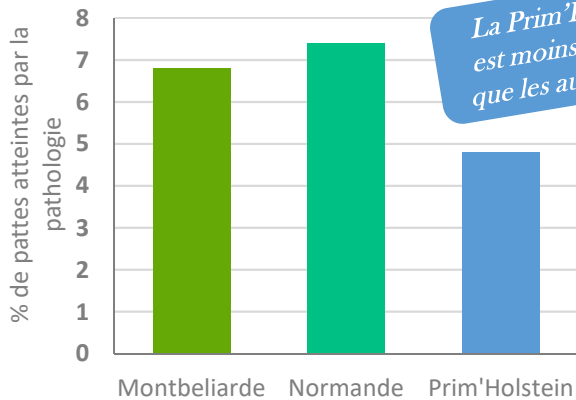
NUMÉRO DE LACTATION



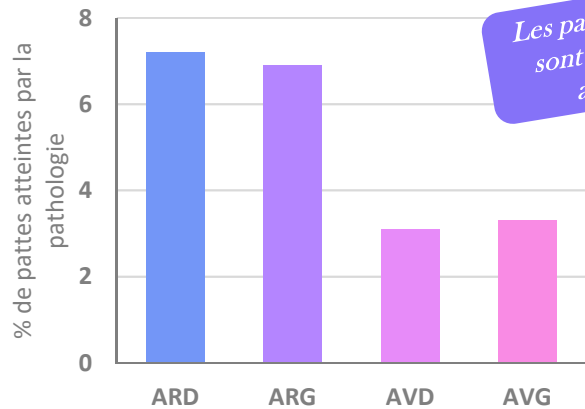
AGE AU VÊLAGE



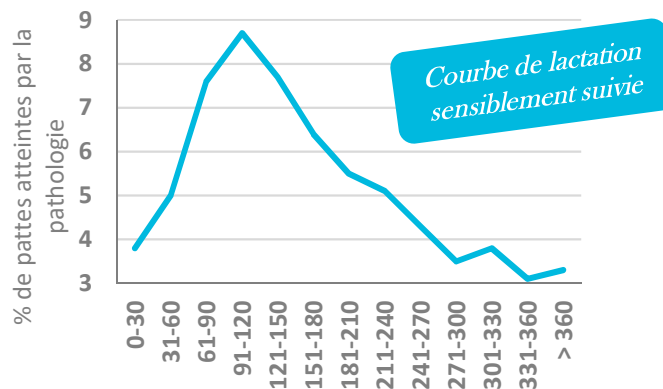
RACE



PATTE PARÉE



STADE DE LACTATION



Etude réalisée sur les 4 pattes et dans les troupeaux où plus de 50 % des vaches sont parées sur l'année.

Bleime diffuse

5,9 % des pattes parées atteintes



2 Facteurs secondaires influençant la pathologie

MOIS DE PARAGE

Le nombre de vaches atteintes de bleime diffuse augmente avec les vêlages d'Août à Décembre.

TAILLE DU TROUPEAU

Une augmentation significative des vaches, impactées par la pathologie, est observée dans les troupeaux de taille >100VL.

3 Facteurs n'ayant pas d'influence significative sur la pathologie



Niveau d'étable



Elevage en robot



4 Remarques et préventions...

Cette lésion est visible de 30 à 90 jours après l'hémorragie.

Etude réalisée sur les 4 pattes et dans les troupeaux où 50 % des vaches sont parées.



Erosion de la corne du talon

14,2 % des pattes parées atteintes



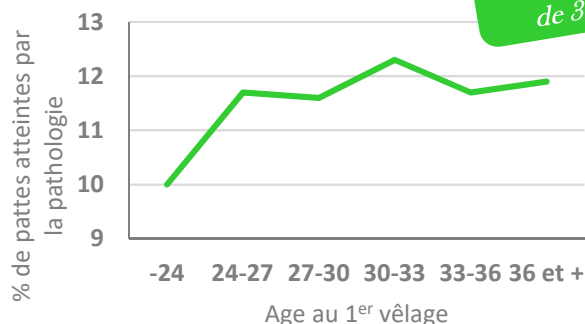
Sillon plus ou moins profond situé entre la corne du talon et la sole.



1

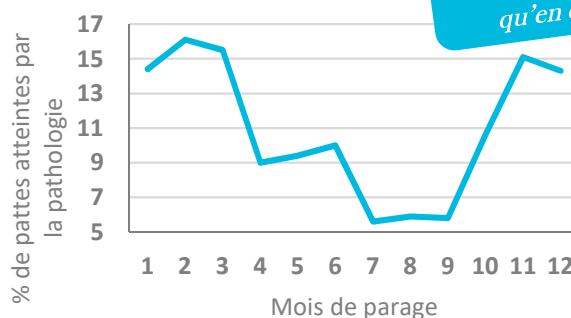
Principaux facteurs influençant la pathologie

AGE AU VÊLAGE



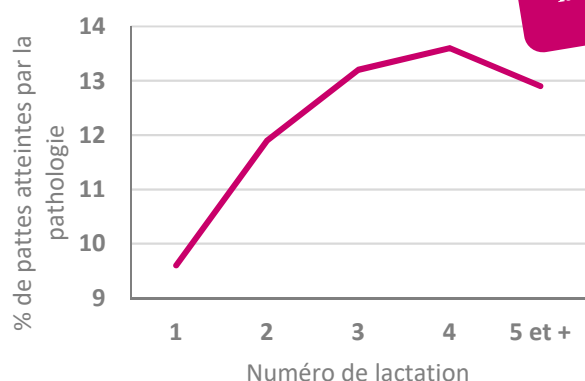
- 20 % de risque entre 24 et plus de 30 mois

MOIS DE PARAGE



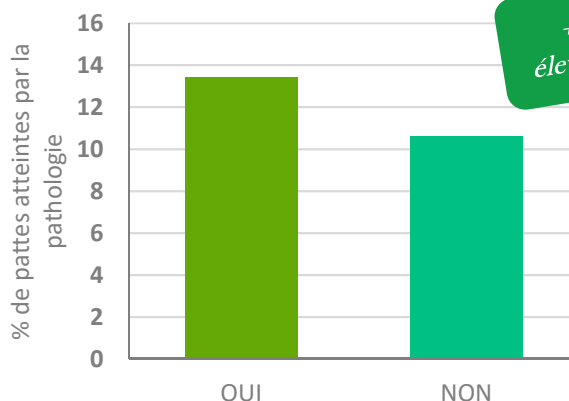
2,5 fois plus de risque en hiver qu'en été

NUMÉRO DE LACTATION



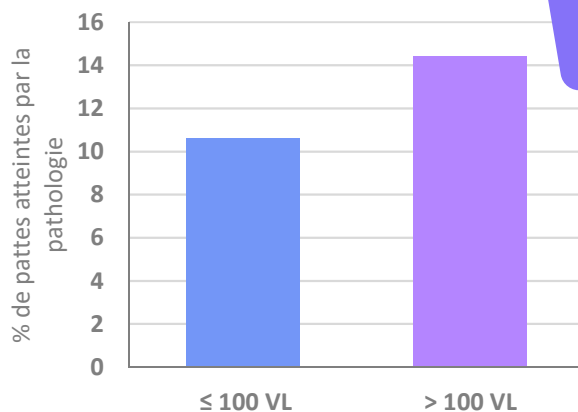
+ 40 % entre la 1^{ère} et 4^{ème} lactation

ELEVAGE EN ROBOT



+ 25 % en élevage robotisé

TAILLE DU TROUPEAU



+ 35 % dans les troupeaux > 100 vaches laitières

Erosion de la corne du talon

14,2 % des pattes parées atteintes



2 Facteurs secondaires influençant la pathologie

RACE

Les Montbéliardes ont tendance à être moins affectées par l'érosion de la corne du talon. Ceci reste à confirmer sur des populations plus importantes.

PATTES PAREES

Plus d'un tiers des pattes atteintes par l'érosion du talon sont des pattes avant.

3 Facteurs n'ayant pas d'influence significative sur la pathologie



Niveau d'étable



Stade de lactation



4 Remarques et préventions...

Pathologie d'origine infectieuse liée principalement à l'environnement.



Bleime circonscrite, Ulcère, Cerise

8,8 % des pattes parées atteintes



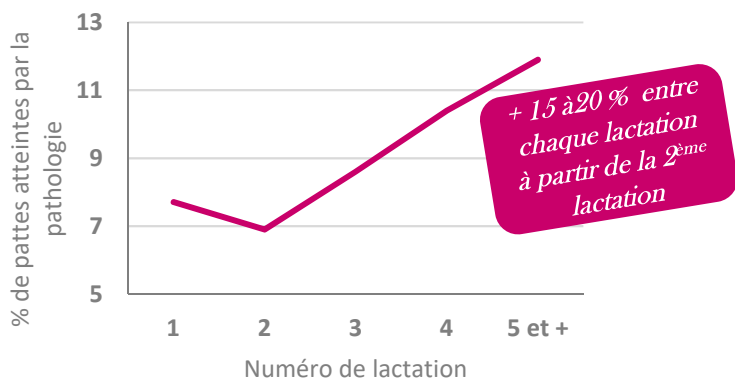
La cerise est un bourgeonnement de la sole qui comble la cavité créée par l'ulcère qui est initialement une hémorragie de la corne située à l'endroit atypique de la sole.



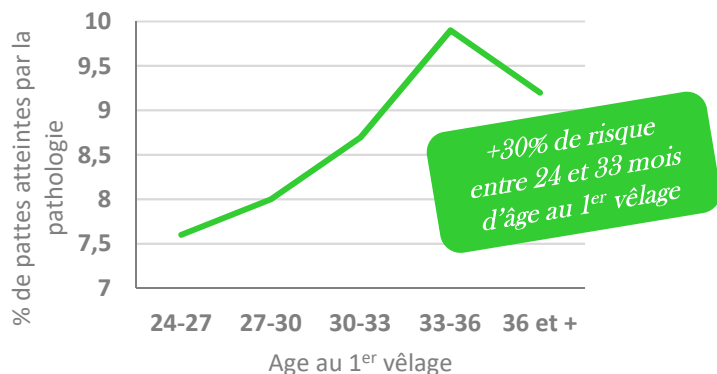
1

Principaux facteurs influençant la pathologie

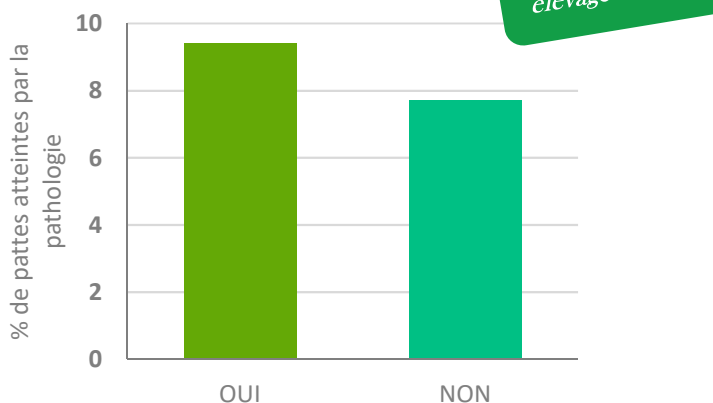
NUMÉRO DE LACTATION



AGE AU VÊLAGE



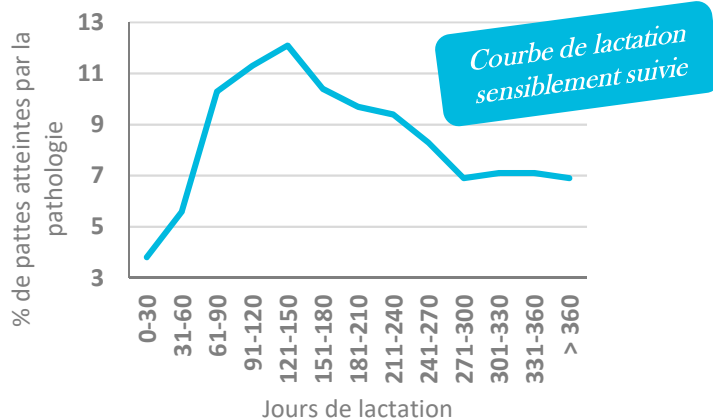
ELEVAGE EN ROBOT



PATTE PARÉE



STADE DE LACTATION



Bleime circonscrite, Ulcère, Cerise

8,8 % des pattes parées atteintes



2 Facteurs secondaires influençant la pathologie

RACE

Les vaches de race Montbéliarde sont moins sensibles à la pathologie que les autres races.

3 Facteurs n'ayant pas d'influence significative sur la pathologie

Niveau d'étable

Mois de parage

Taille du troupeau



4 Remarques, préventions...

Ces lésions entraînent des problèmes de locomotion.
Le parage préventif permettra de détecter une bleime circonscrite et ainsi d'éviter des lésions de complications de type cerise.



Lésion de Mortellaro

11,1 % des pattes parées atteintes

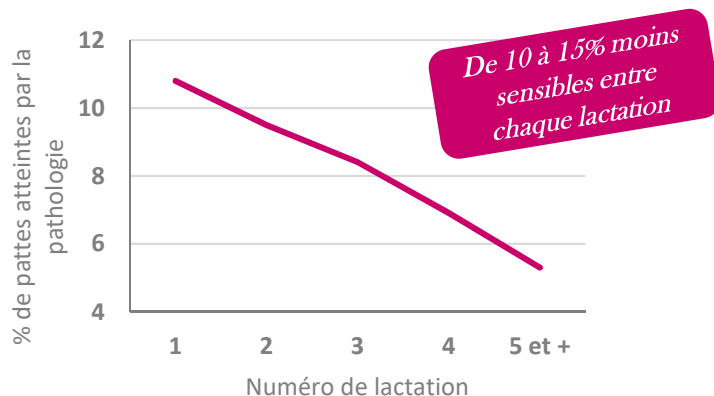


Ulcération superficielle de la peau, aspect granuleux et rouge, étendue variable et situé le plus souvent en couronne sur l'avant ou l'arrière du pied ou encore sur une limace.

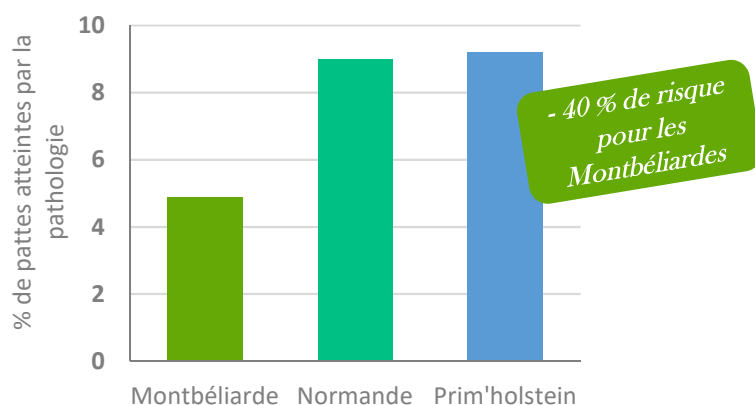


1 Principaux facteurs influençant la pathologie

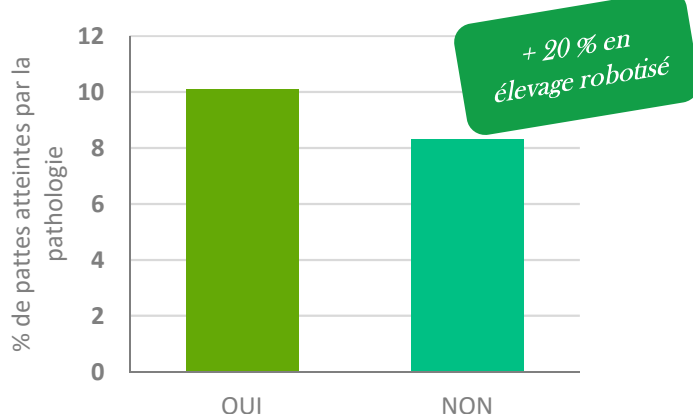
NUMÉRO DE LACTATION



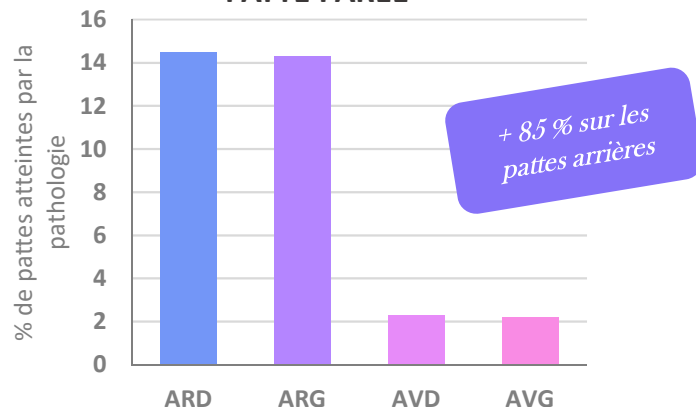
RACE



ELEVAGE EN ROBOT



PATTE PARÉE



Lésion de Mortellaro

11,1 % des pattes parées atteintes



2 Facteurs secondaires influençant la pathologie

MOIS DE PARAGE

Le risque d'être impacté par des lésions de Mortellaro diminue avec la mise à l'herbe.

STADE DE LACTATION

Une forte augmentation du risque de Mortellaro est observée du vêlage à 120 jours, puis reste constant jusqu'à la fin de lactation.

TAILLE DU TROUPEAU

Le risque d'être atteint par la pathologie augmente de 15% dans les élevages de plus de 100 vaches laitières. Ceci reste à confirmer sur des populations plus importantes.

3 Facteurs n'ayant pas d'influence significative sur la pathologie

Niveau d'étable

L'âge au vêlage



4 Remarques, préventions...

Détection précoces limite la contamination et le passage en stade chronique.

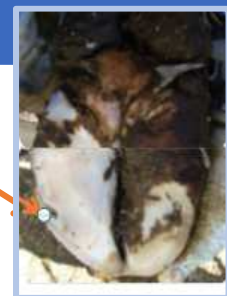


Ouverture de la ligne blanche

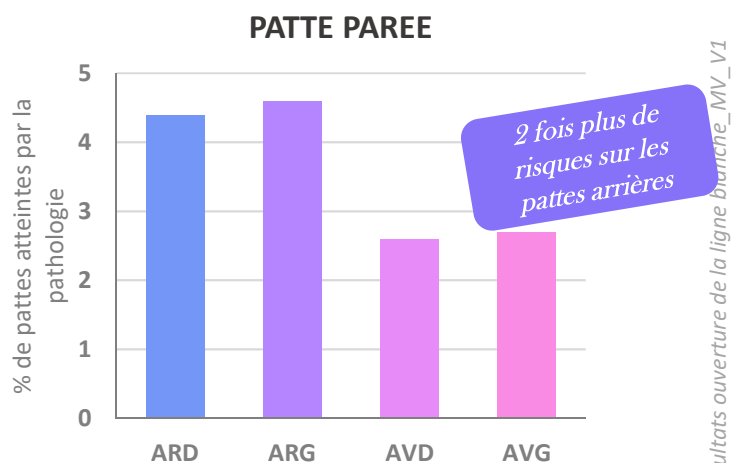
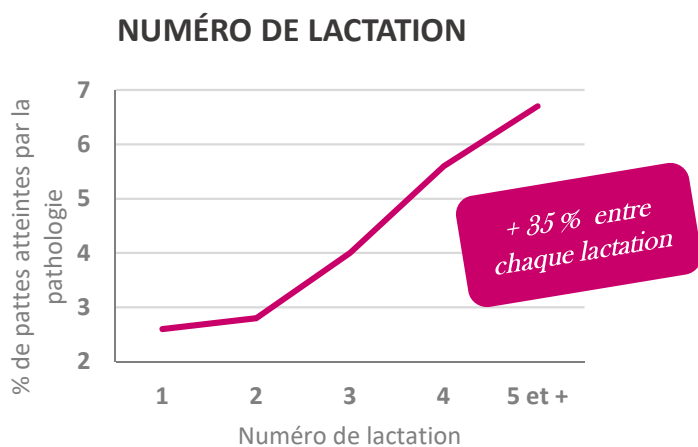
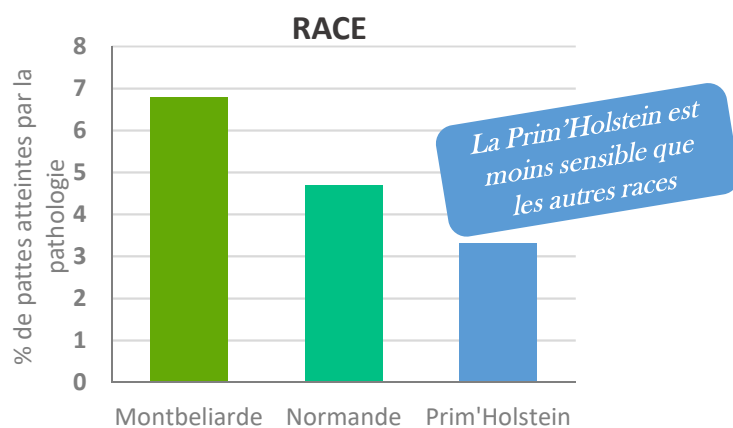
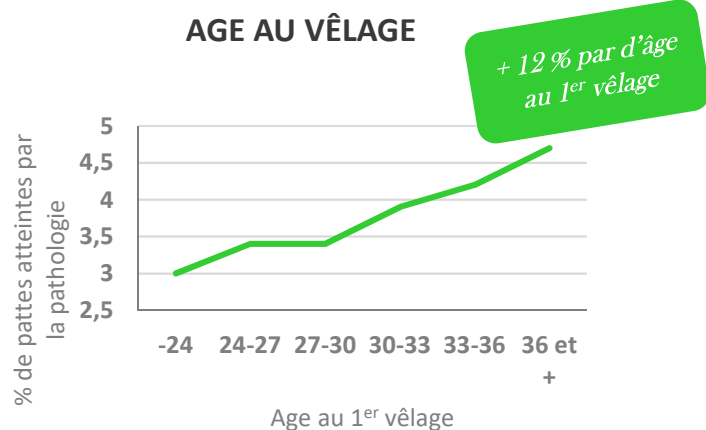
5,1% des pattes parées atteintes



Rupture de la continuité entre la corne de la sole et celle de la muraille.



1 Principaux facteurs influençant la pathologie



Etude réalisée sur les 4 pattes et dans les troupeaux où plus de 50 % des vaches sont parées sur l'année.

Ouverture de la ligne blanche

5,1 % des pattes parées atteintes



2 Facteurs n'ayant pas d'influence significative sur la pathologie

- Niveau d'étable
- Mois de parage
- Elevage en robot
- Stade de lactation
- Taille du troupeau



4 Remarques et préventions...

Un parage préventif permet de limiter les complications.



Limace

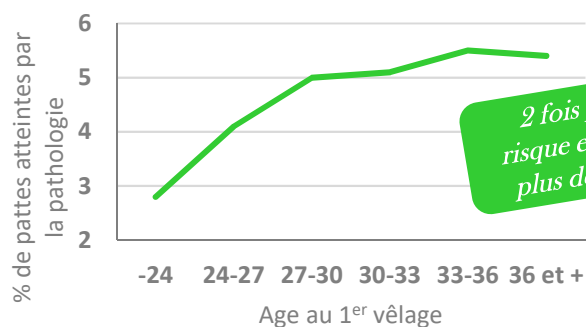
5,1% des pattes parées atteintes



Réaction inflammatoire de la peau interdigitée formant une masse ferme entre les ongles.

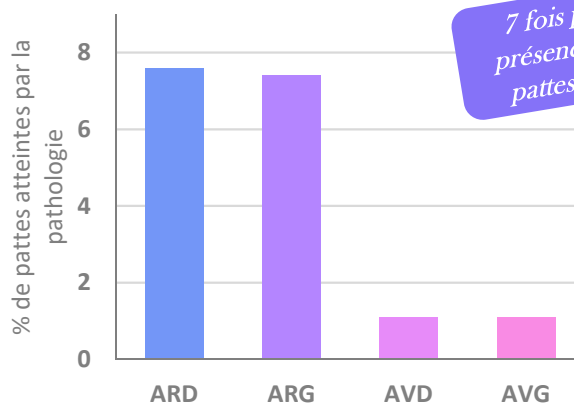
1 Principaux facteurs influençant la pathologie

AGE AU VÊLAGE



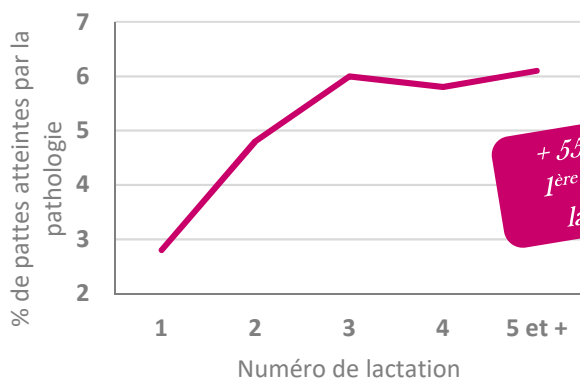
2 fois plus de risque entre 24 et plus de 33 mois

PATTE PARÉE



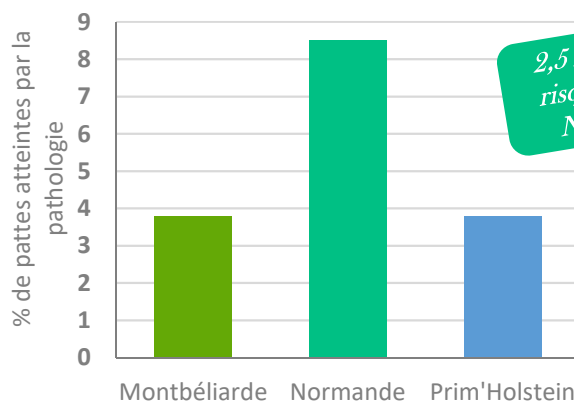
7 fois plus de présence sur les pattes arrières

NUMÉRO DE LACTATION



+ 55 % de la 1^{ère} à la 3^{ème} lactation

RACE



2,5 fois plus de risque pour les Normandes



2 Facteurs secondaires influençant la pathologie

MOIS DE PARAGE

Le risque d'être impacté par la limace baisse sensiblement pendant la période estivale.

3 Facteurs n'ayant pas d'influence significative sur la pathologie



Niveau d'étable



Stade de lactation



Élevage en robot



Taille du troupeau



4 Remarques, préventions...

La limace a souvent un lien prononcé avec l'érosion du talon et peut être également d'origine génétique.

